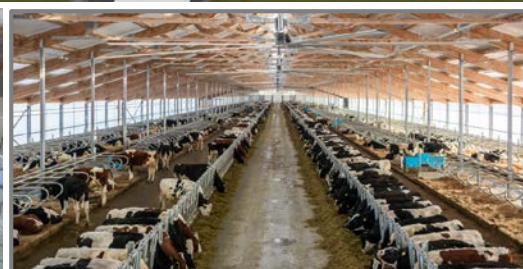




ПРОЕКТИРОВАНИЕ ОБЪЕКТОВ АГРОПРОМЫШЛЕННОГО КОМПЛЕКСА



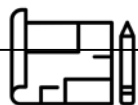
ВЛАДИМИР МАМОНТОВ,
генеральный директор
+7(909)-737-14-26
pitechproject@inbox.ru



О КОМПАНИИ



ПРОЕКТНЫЙ ИНСТИТУТ ЗАПСИБАГРОПРОМТЕХПРОЕКТ



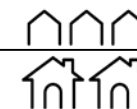
проектируем
с 1999 года



специализация –
объекты
агропромышленного
комплекса



гарантированное
прохождение
государственной
экспертизы



более 800
реализованных
проектов
в 5 субъектах РФ



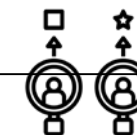
благодаря
накопленному
опыту предлагаем
эффективные решения



точность и
оперативность
в принятии решений



мобильность и
готовность работать
в нестандартных
условиях



индивидуальный
подход к каждому
заказчику



РЕКОНСТРУКЦИЯ ЗОНЫ ПРОМЫШЛЕННОГО СТАДА КУР-НЕСУШЕК ПТИЦЕФАБРИКИ

- Площадь застройки
- Количество птичников
- Выход ремонтного молодняка
- Валовый сбор яйца
- Среднегодовое поголовье: кур-несушек в цехе

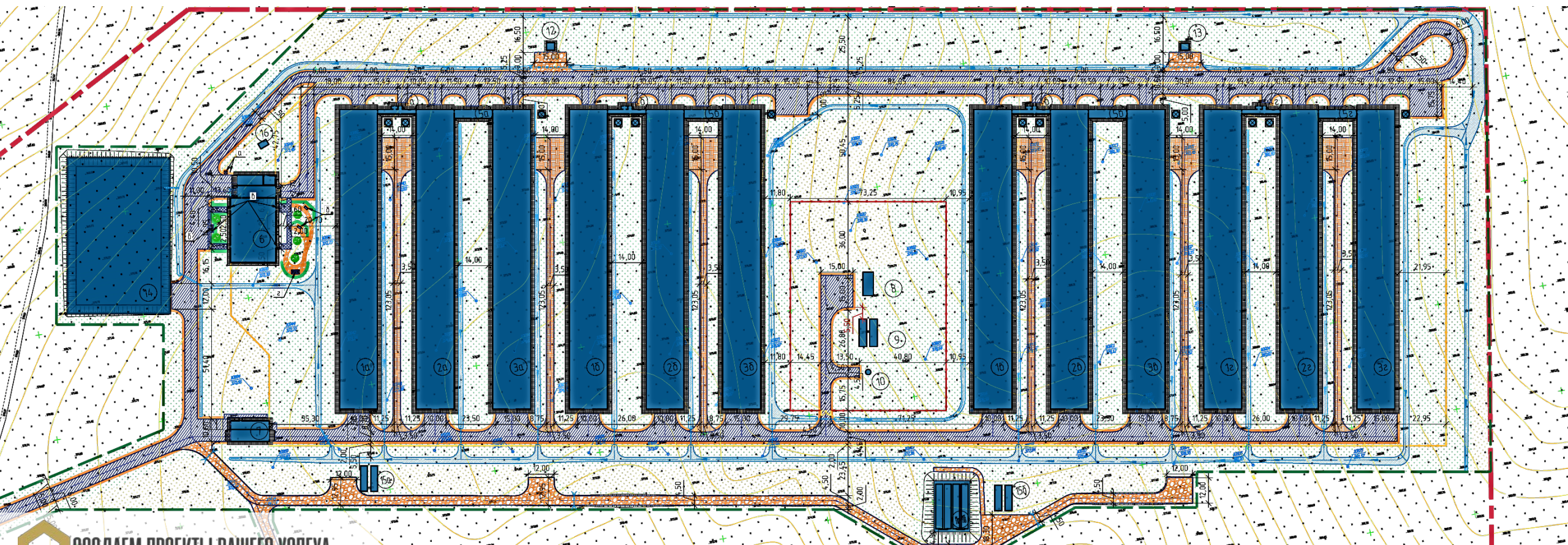
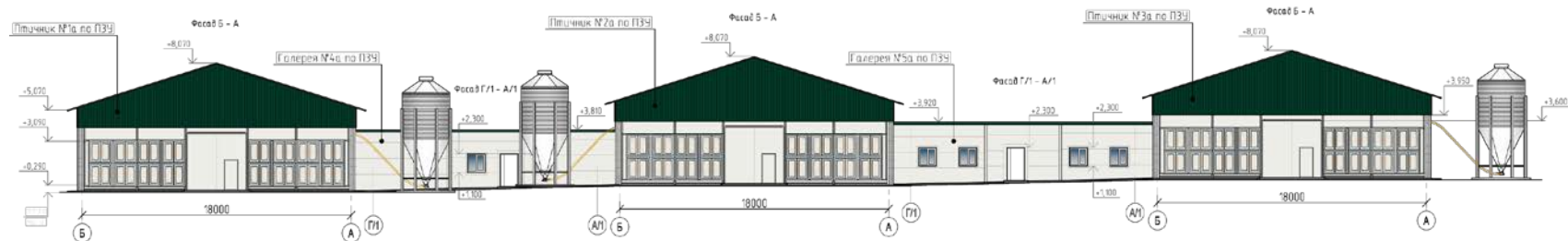
	До реконструкции	После реконструкции
Площадь застройки	16 325,38 кв.м.	13 100,11 кв.м.
Количество птичников	20 птичников	9 птичников
Выход ремонтного молодняка	-	442 041 шт./год
Валовый сбор яйца	340,13 млн.шт./год	366,18 млн.шт./год
Среднегодовое поголовье: кур-несушек в цехе	1 062 913 голов	1 144 313 голов



До реконструкции	После реконструкции
Двойная сортировка яйца – персоналом при сборе, затем сортировочной машиной	Автоматическая сортировка при сборе и сортировка сортировочной машиной, более точное взвешивание, влияющее на категорию яйца, уменьшение насечки яйца в 3-5 раз
Перевозка яйца автотранспортом от птичника до сортировочной машины	Автоматический сбор и транспортировка яйца по яйцепроводу до сортировочной машины
Кроме того	Высвободилось 7% общей площади территории
	В 2,4 раза снизились затраты на электроэнергию
	В 3 раза уменьшилось количество обслуживающего персонала, переводятся на другие виды работ
	До 4000 л/год снизились затраты ГСМ на транспортировку яйца
	На 5400 м3/год снизились выбросы CO2

ПЛОЩАДКА ДЛЯ ВЫРАЩИВАНИЯ БРОЙЛЕРОВ В ПТИЧНИКАХ С НАПОЛЬНЫМ ОБОРУДОВАНИЕМ С ПРОИЗВОДСТВОМ 6,8 ТЫСЯЧ ТОНН МЯСА ПТИЦЫ В ГОД

- Общая площадь застройки – 37 3 тыс. кв.м.
- Посадочное поголовье в птичнике – 45 000 голов
- Сохранность – 95%
- Количество циклов в год – 5,8 циклов
- Выход цыплят-бройлеров в год – 2, 975 млн.голов

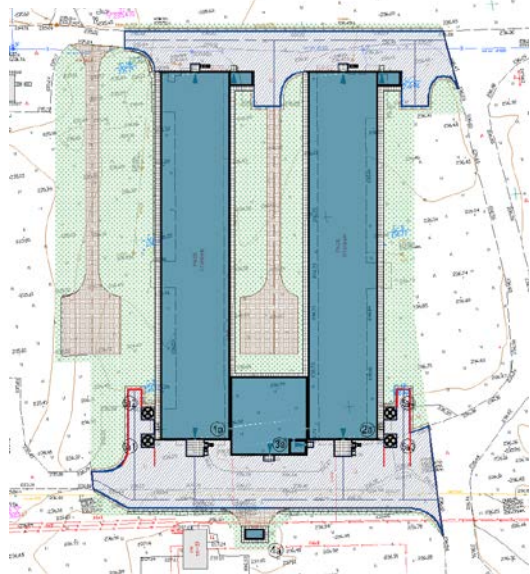


ВОСЕМЬ ПТИЧНИКОВ С БЛОКОМ БЫТОВЫХ ПОМЕЩЕНИЙ С КЛЕТОЧНЫМ ОБОРУДОВАНИЕМ ДЛЯ СОДЕРЖАНИЯ КУР-НЕСУШЕК

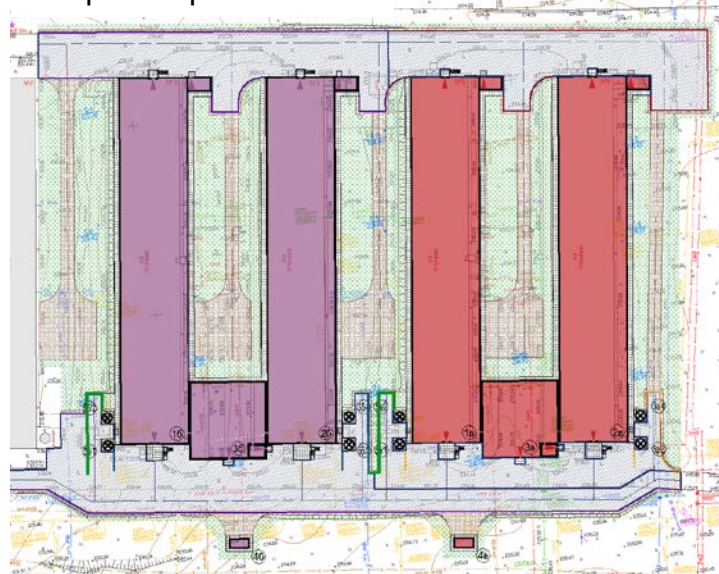
- Общая площадь застройки – 16 681,12 м.кв.
- Посадочное поголовье в 1 птичнике – 126 000 голов
- Яйценоскость на 1 голову – 310 шт.
- Сохранность – 5,55%
- Валовой сбор яйца – 38 120 тыс. шт./год



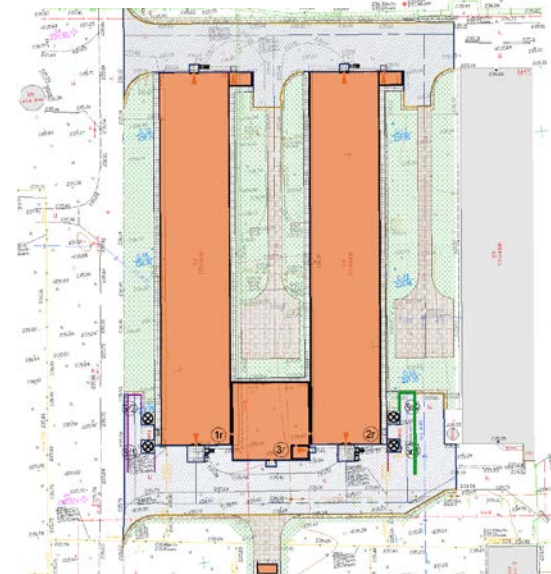
Первый этап



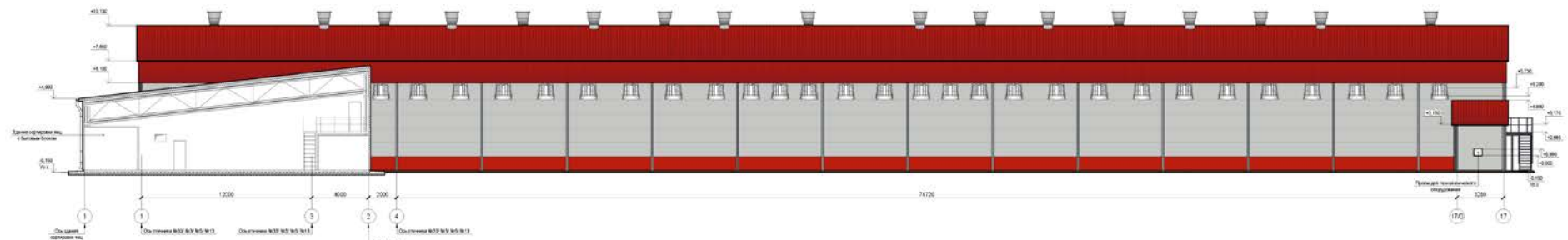
Второй и третий этапы



Четвертый этап

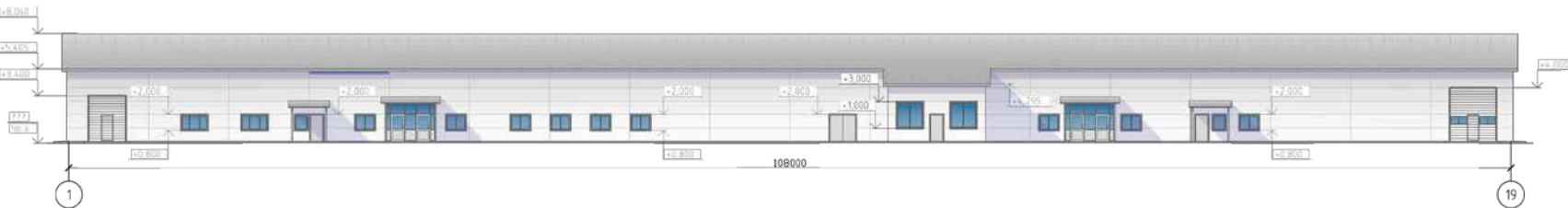
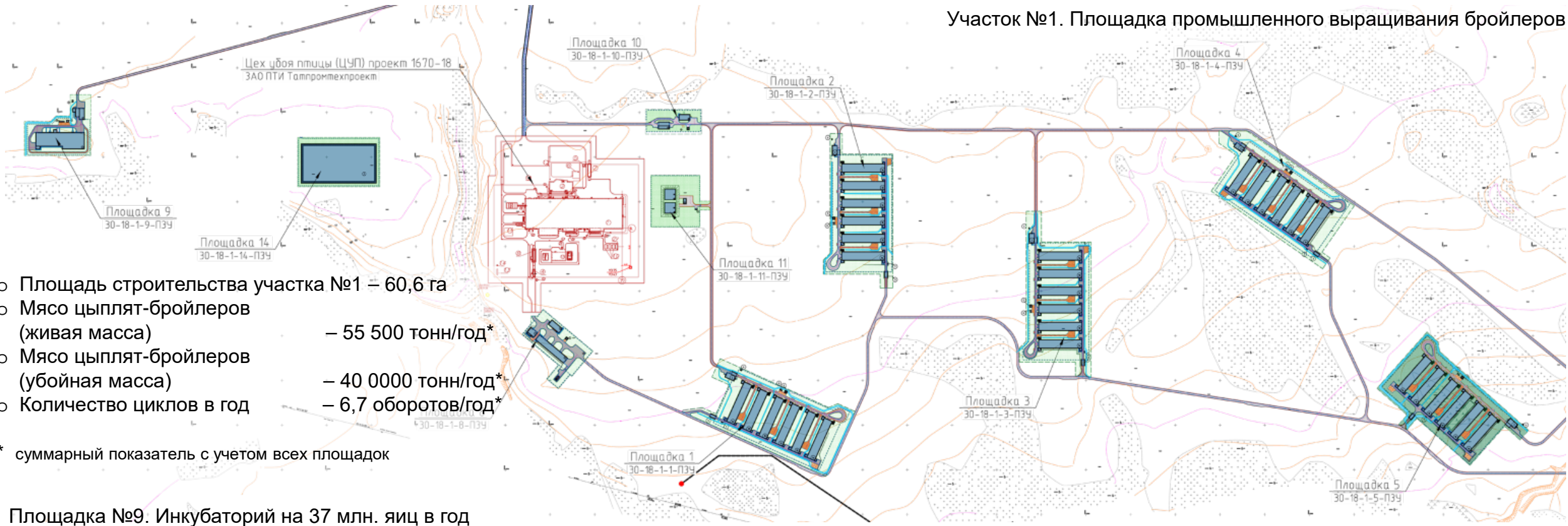


Размещение кур промышленного стада предусмотрено в птичнике в 6 батареях 8-ми ярусных клеток с промежуточным полом. Установлено технологическое оборудования фирмы «Big Dutchman»



КОМПЛЕКС ПОЛНОГО ЦИКЛА ПО ВЫРАЩИВАНИЮ И ПЕРЕРАБОТКЕ БРОЙЛЕРОВ МОЩНОСТЬЮ 40 000 ТОНН В ГОД

Участок №1. Площадка промышленного выращивания бройлеров



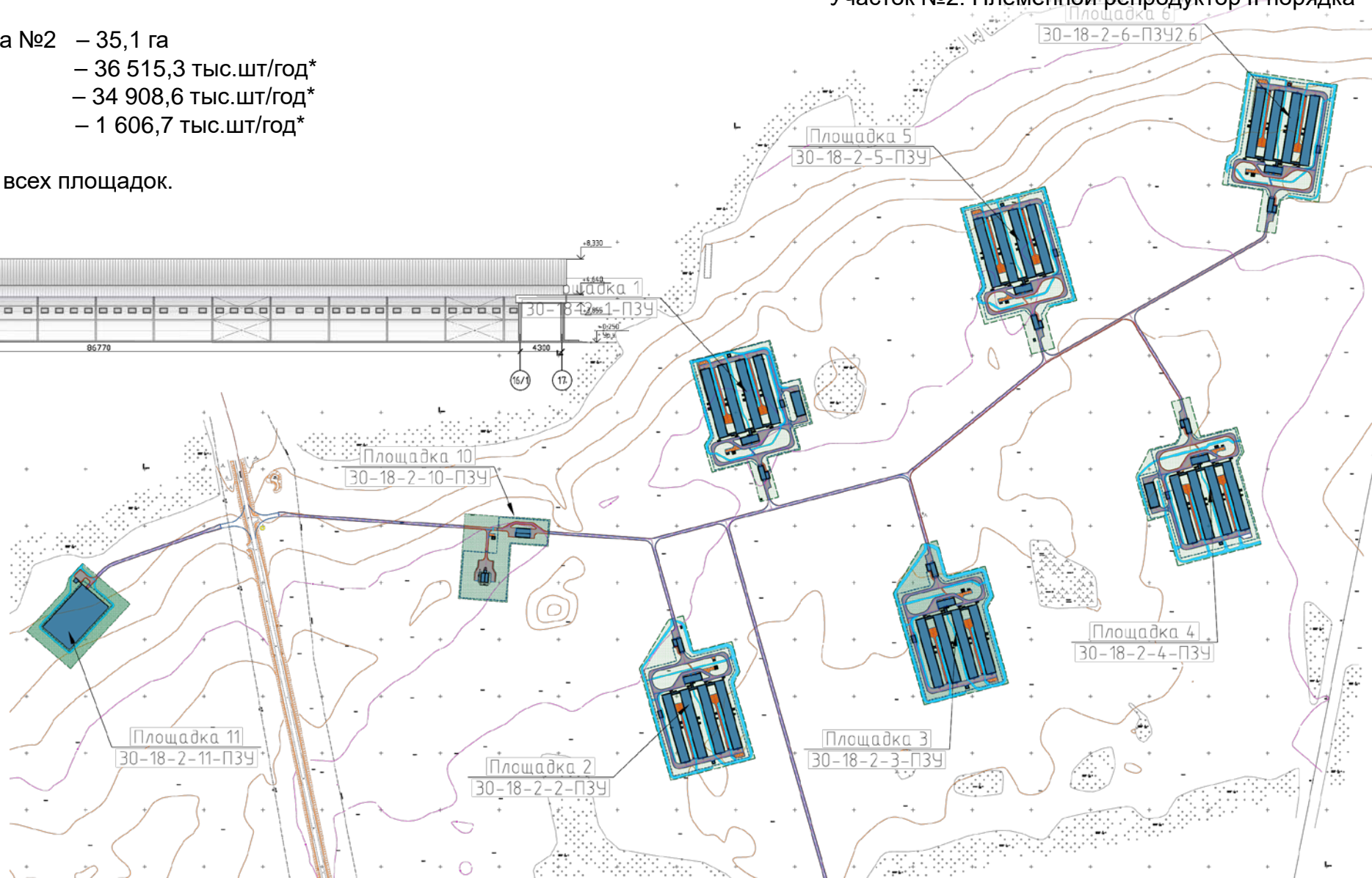
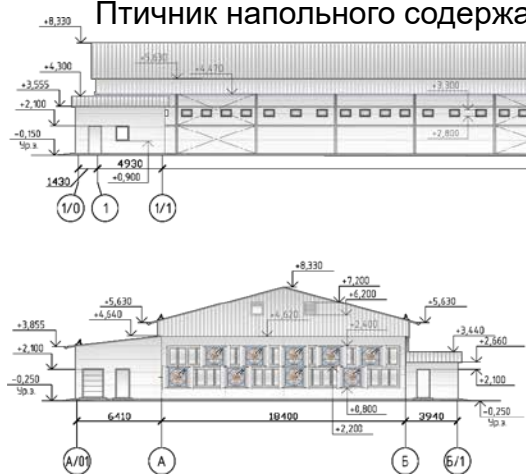
КОМПЛЕКС ПОЛНОГО ЦИКЛА ПО ВЫРАЩИВАНИЮ И ПЕРЕРАБОТКЕ БРОЙЛЕРОВ МОЩНОСТЬЮ 40 000 ТОНН В ГОД

- Площадь строительства участка №2 – 35,1 га
- Выход яйца на инкубацию – 36 515,3 тыс.шт/год*
 - в т.ч. инкубационное – 34 908,6 тыс.шт/год*
 - пищевое – 1 606,7 тыс.шт/год*

* суммарный показатель с учетом всех площадок.

Участок №2. Племенной репродуктор II порядка

Птичник напольного содержания



ПЛЕМЕННОЙ РЕПРОДУКТОР ИНДЕЙКИ 2-ГО ПОРЯДКА НА 12 МЛН. ИНКУБАЦИОННЫХ ЯИЦ В ГОД

Площадки РС1-РС5 предназначены для содержания родительского стада индейки и получения инкубационного яйца.

- Площадь строительства площадки РС – 6,54 га.
- Посадочное поголовье – 13 000 голов за 1 цикл.
- Выход яйца за год – 2 410,3 тыс. шт./год.
- Количество циклов в год – 1,66

Площадки РМ1 – РМ5 предназначены для выращивания ремонтного молодняка индейки с целью комплектования родительского стада.

- Площадь строительства площадки РМ – 5,6 га.
- Посадочное поголовье – 14 600 голов за 1 цикл
- Поголовье передаваемое на площадку родительского стада – 24 236 гол. за год.
- Количество циклов в год – 1,66



Площадка РС



Площадка РМ

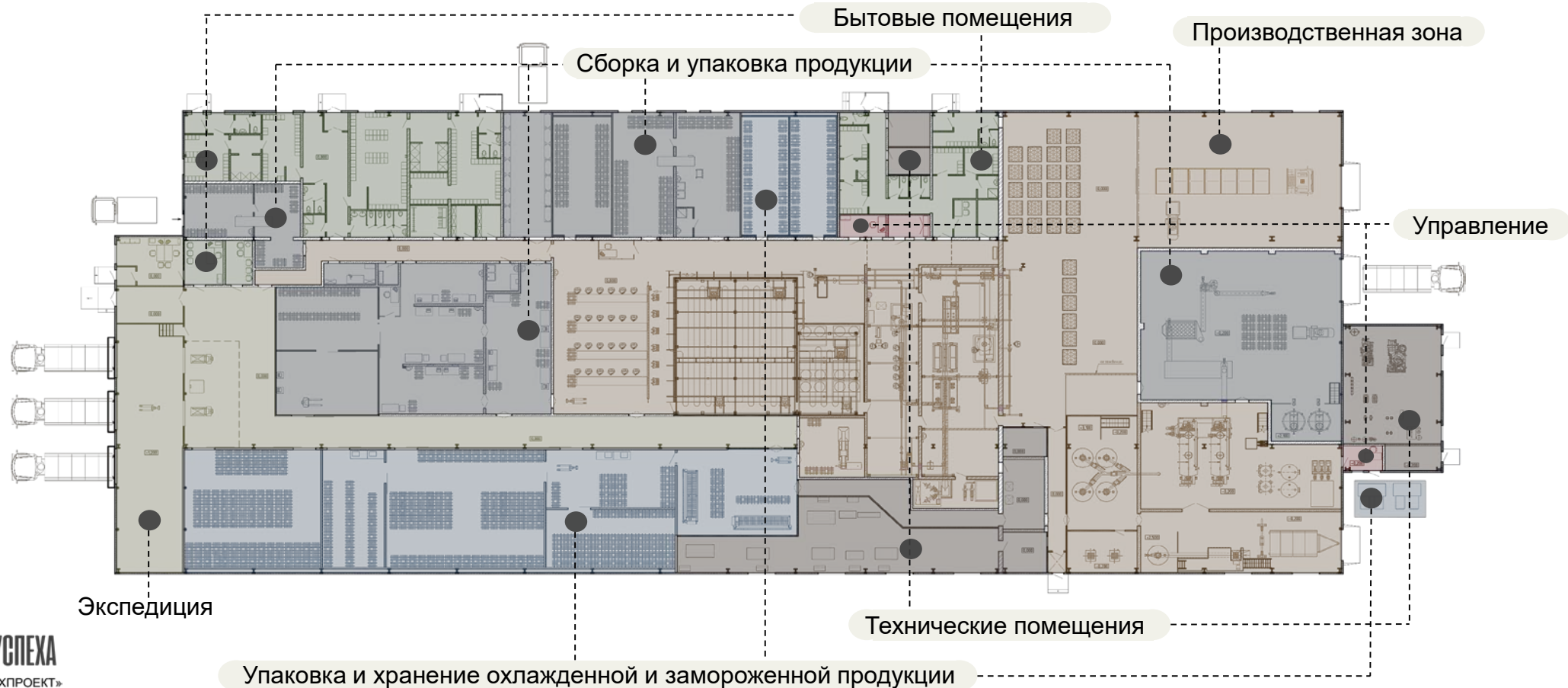
ЦЕХ УБОЯ ИНДЕЙКИ МОЩНОСТЬЮ 10 000 ТОНН ЖИВОЙ МАССЫ В ГОД

- Площадь в границах ограждения – 8000 кв.м.
- Количество работников - 99 чел.
- Режим работы 2 смены по 10 часов 365 дней в году
- Линия убоя и охлаждения - ItaiAgro.

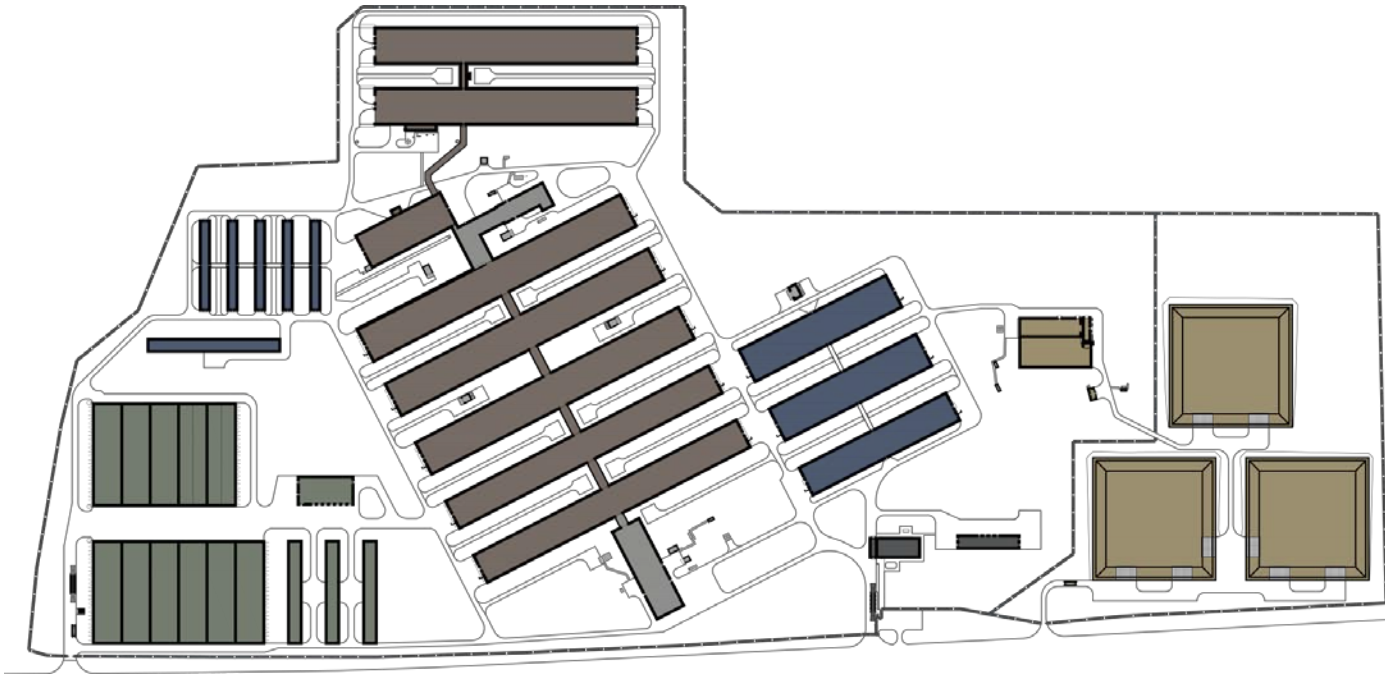
Цех предназначен для убоя и первичной переработки индейки собственной птицефабрики.

Продукция цеха:

- филе,
- тушки,
- полуфабрикаты,
- субпродукты.









МОЛОЧНО-ТОВАРНЫЙ КОМПЛЕКС НА 11491 СТОЙЛО-МЕСТ



- Площадь в границах ограждения – 66,9 га
- Производство молока за сутки – 150 тонн
- Производство молока за год – 55 тыс. тонн
- Количество скотомест:
 - для коров – 6000 мест
 - для молодняка – 5491 мест

Молочно-товарный комплекс предназначен для эффективного производства больших объемов высококачественного молока с применением наиболее современных технологий. Является самым большим молочным комплексом в России.

-  ○ Площадка промышленного стада
-  ○ Площадка ремонтного молодняка
-  ○ Доильно-молочный блок
-  ○ Площадка хранения кормов
-  ○ Административно-хозяйственная зона
-  ○ Площадка хранения и переработки навоза



МОЛОЧНО-ТОВАРНЫЙ КОМПЛЕКС НА 1800 СТОЙЛО-МЕСТ

- Площадь строительства – 28,87 га.
- Производство молока за сутки – 34 тонн
- Производство молока за год – 55 тыс. тонн
- Количество стойломест для коров – 1800 мест

Потребность в ресурсах:

- Вода – 246,5 м3/сут
- Электроэнергия – 1794 тыс.кВт*ч в год
- Тепло – 0,36 Гкал/ч

Планировочные и технологические решения:

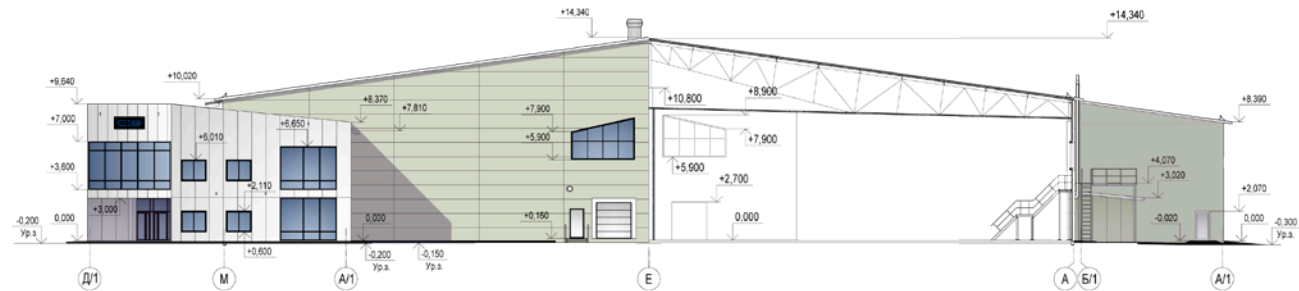
- Восемьрядный коровник: три кормовых стола – по центру и вдоль наружных стен, что обеспечивает более свободный доступ к кормам в т.ч. ослабленных животных;
- Переходные галереи из коровников в ДМБ выполнены с резиновым покрытием;
- Доеение - карусель на 60 голов;
- Удаление навоза - система «Флеш - Флюм»;
- Производство подстилки - сепарация навоза + биореактор;
- Каркас - горячее цинкование толщиной 200 микрон, увеличенный срок службы конструкций;
- Прогоны - из гнутого профиля, для уменьшения металлоемкости.



ЗАВОД ПО ПЕРЕРАБОТКЕ КАРТОФЕЛЯ НА 30 000 ТОНН В ГОД

- Строительный объем зданий – 153 тыс. м.куб.
- Площадь застройки – 15 тыс. кв.м.
- Общая площадь – 14,5 тыс. кв.м.
- Переработка сырья – 30 тыс. тонн в год
- Выход готовой продукции – 15 тыс. тонн в год

- Собственная база выращивания и хранения картофеля обеспечивает круглогодичную работу завода
- Использование тепловых насосов и оборотного водоснабжения обеспечивает энергоэффективность и экологичность проекта
- Завод оборудован высокопроизводительной инновационной производственной линией компании «KIREMКО»

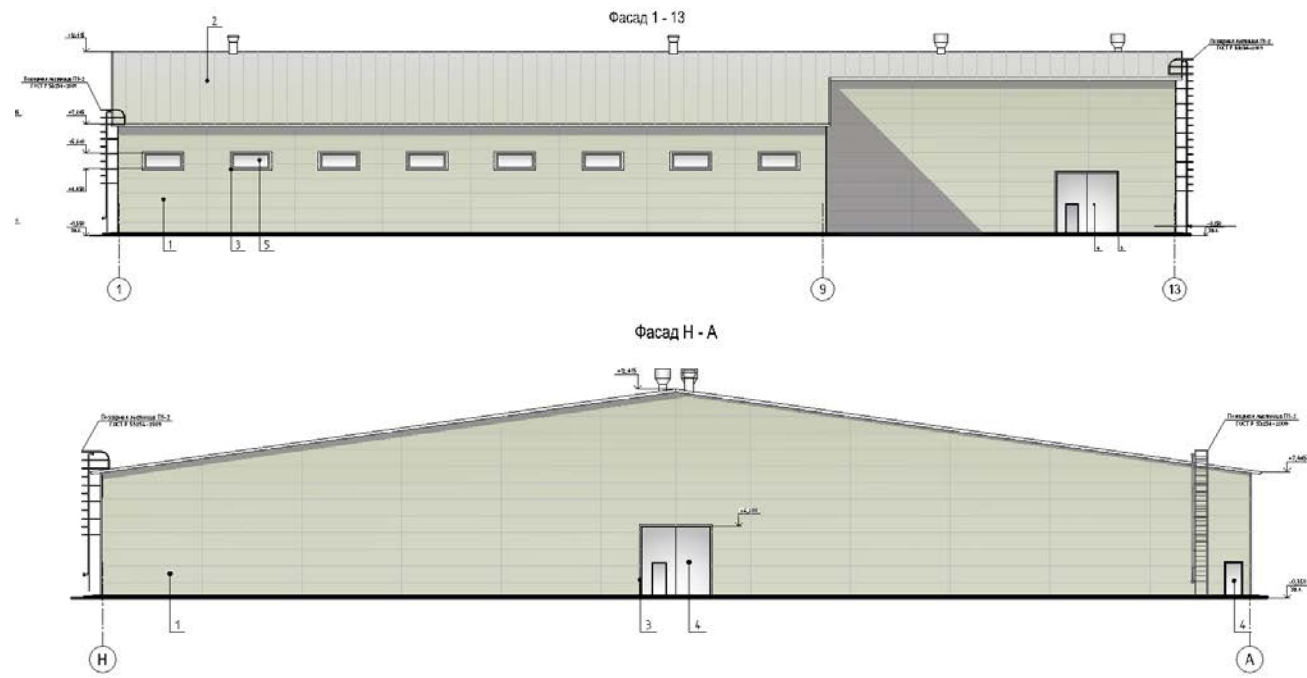
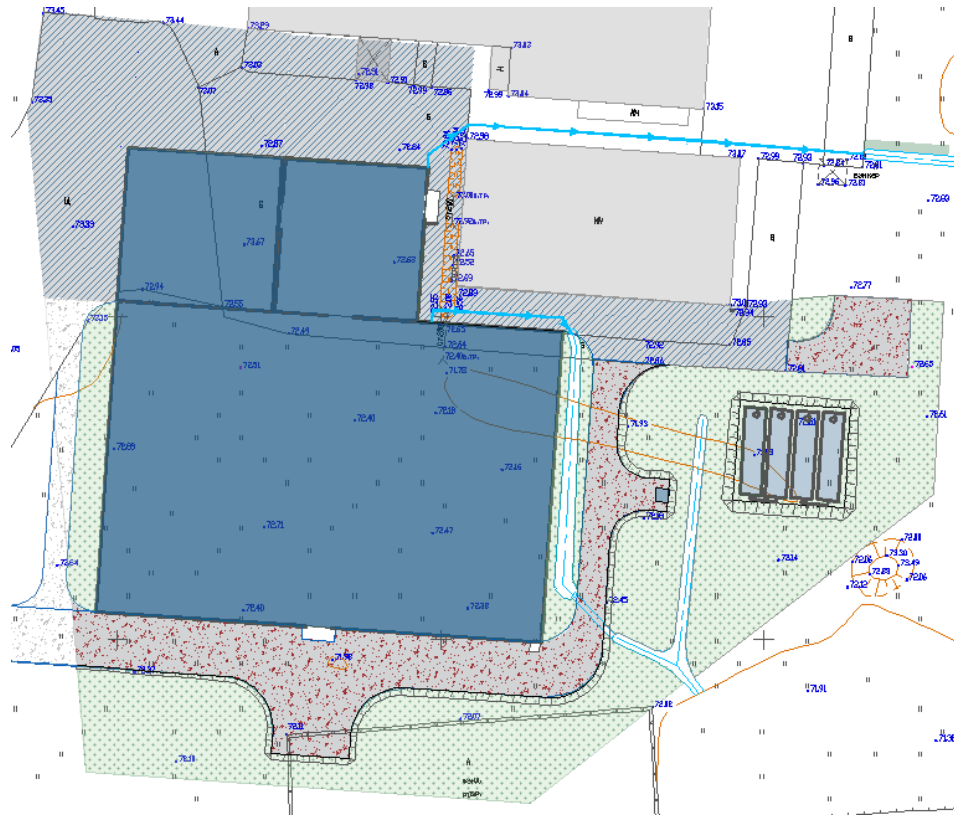


Завод введен в эксплуатацию в 2019 году

ОВОЩЕХРАНИЛИЩЕ на 7200 ТОНН КАРТОФЕЛЯ

- Строительный объем зданий – 44,9 тыс. м.куб.
- Площадь застройки – 4,85 тыс. кв.м.
- Годовая потребность в электроэнергии – 507,8 тыс.кВт.ч
- Вместимость – 7,2 тыс. тонн картофеля
- Персонал – 3 чел.

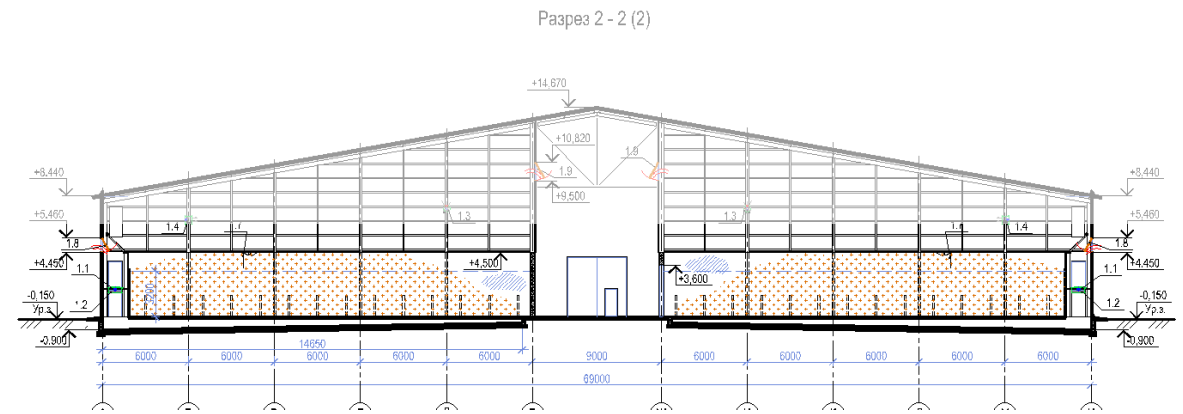
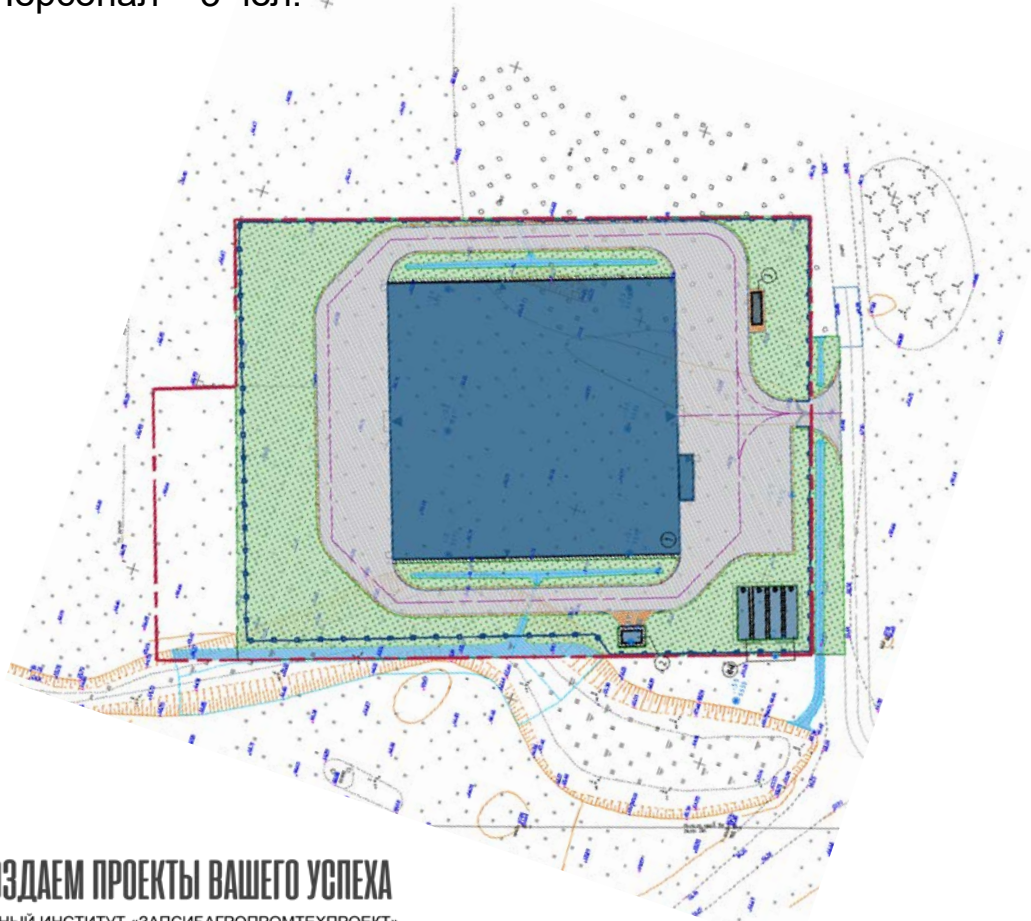
- Размер здания 72x69 м, столбчатый фундамент, транспортный коридор 9 метров,
- Хранение - 4 секции 24x30 м. с активной вентиляцией вместимостью 1800 тонн картофеля каждая.
- Закрома - монолитный ж/б, хранение навалом до 4,5 м
- Закладка картофеля: приемный бункер под навесом, подача в секции ленточными транспортерами.
- Система активной вентиляции – Tolsma.



ОВОЩЕХРАНИЛИЩЕ на 10 000 ТОНН ОВОЩЕЙ

- Строительный объем зданий – 58 тыс. м.куб.
- Площадь застройки – 5,4 тыс. кв.м.
- Годовая потребность в электроэнергии – 649,1 тыс.кВт.ч.
- Расчетная мощность электроприемников – 240,4 кВт.
- Вместимость – 7,2 тыс. тонн картофеля и 2,8 тыс. тонн моркови.
- Персонал – 3 чел.

- Размер здания 72x69 м, столбчатый фундамент, транспортный коридор 9 метров.
- 4 секции 24x30 м с активной вентиляцией вместимостью 1800 т. каждая.
- 2 секции из сэндвич-панелей с искусственным холодом и системой увлажнения при хранении моркови.
- Закрома - монолитный ж/б, хранение картофеля навалом до 4,5 м.
- Закладка овощей с помощью ленточных транспортеров.
- Система микроклимата – Tolsma.



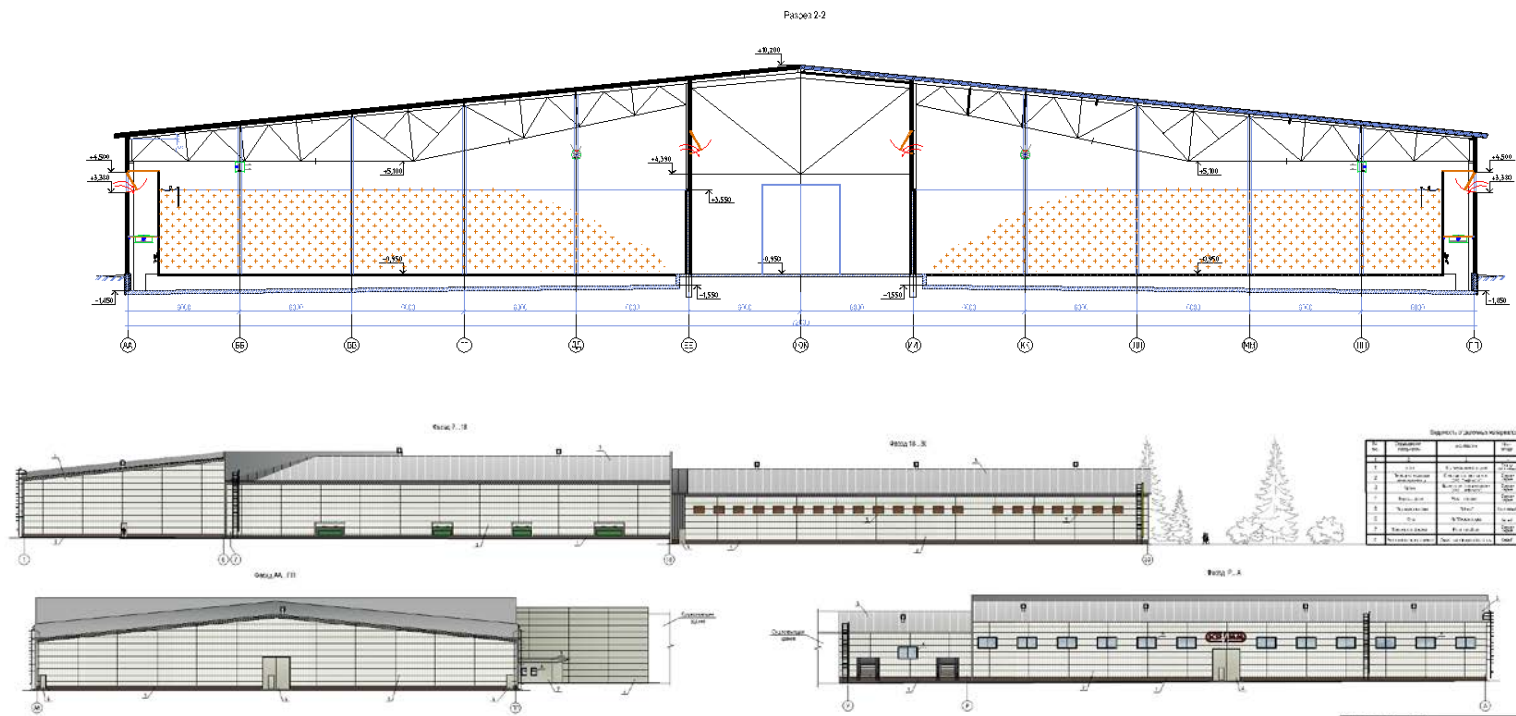
Фасад в осях Н - А



ОВОЩЕХРАНИЛИЩЕ на 13200 ТОНН ОВОЩЕЙ

- Строительный объем зданий – 70,3 тыс. м.куб.
- Площадь застройки – 6,97 тыс. кв.м.
- Годовая потребность в электроэнергии – 867,2 тыс.кВт.ч.
- Вместимость – 13,2 тыс. тонн овощей.
- Персонал – 3 чел.

- Г-образное здание, размер 96х30 и 72х138 м, фундамент-буронабивные сваи, транспортный коридор 12 метров для размещения сортировочного оборудования,
- 7 камер хранения картофеля россыпью с активной вентиляцией, вместимостью 1500 тонн картофеля каждая.
- Закрома - деревянные на металлических направляющих, хранение картофеля навалом до 4,5 м.
- 6 секций хранения капусты и моркови 4х500 тонн, 3х800 тонн.
- Система вентиляции – Tolsma.



ЗАВОД ПО ПОДГОТОВКЕ СЕМЯН С СУШИЛЬНОЙ И СИЛОСНОЙ УСТАНОВКОЙ

Назначение: прием, очистка, сушка, хранение, сортировка и инкрустация семян с/х культур.

Мощность:

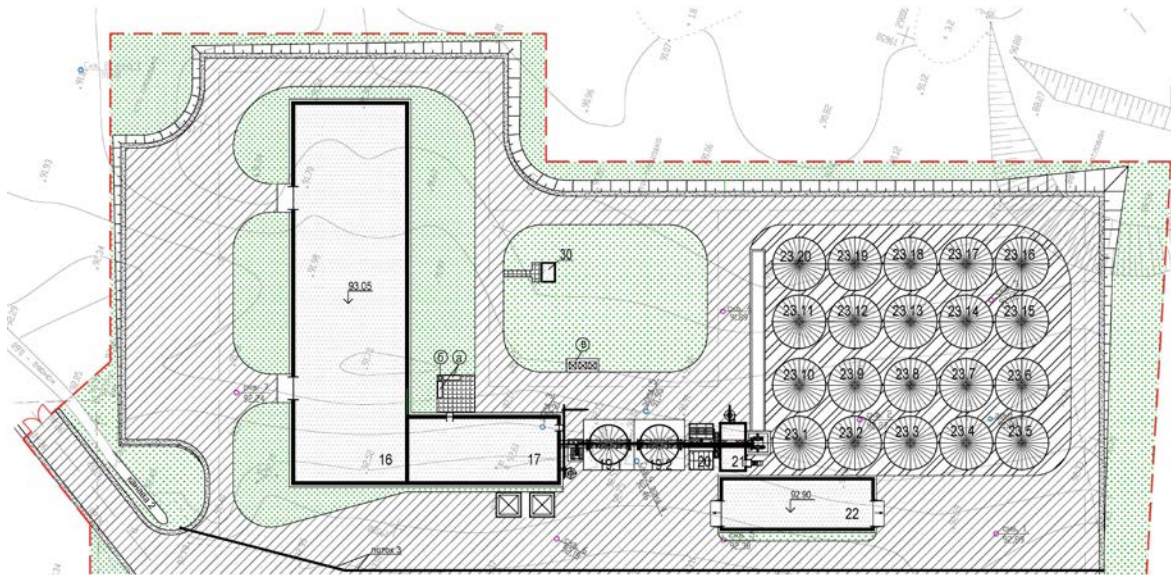
- Годовой объем производства зерна – 10 500 т.
 - Прием с автотранспорта – 100 т/час
 - Очистка – 120 т/час
 - Сушка – 26,5 т/час
- Срок хранения зерна – 6 мес.

Площадь комплекса в границах благоустройства – 33 тыс кв.м.

Площадь застройки - 1 848,60 кв.м.

Потребность в энергоресурсах:

- Тепло – 13 800 ккал-ч
 - Вода – 1,7 м3/сутки
 - Электроэнергия – 1558 тыс.кВт.час
- Число работающих – 11 чел.



Спасибо за внимание!

625037, Тюменская обл., г.Тюмень, ул.Ямская, д.87А, оф 624.

Тел: +7(3452)575708, +7(909)7371426

E-mail: pitechproject@inbox.ru

www.agrotechdesign.ru